

プールご利用上のお願い



★水着とスイムキャップは必ず着用してください



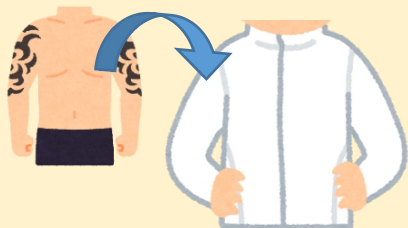
★おむつが完全に外れたお子様からご利用いただけません（水遊び用おむつも禁止です）



★小学生未満のお子様は18歳以上の付き添いが必要です（保護者1名に未就学児2名まで）



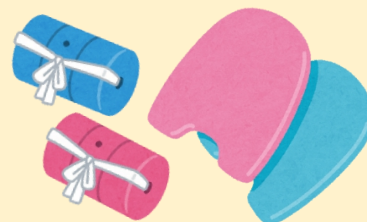
★化粧を落としてください
★付け爪や長い爪は禁止です



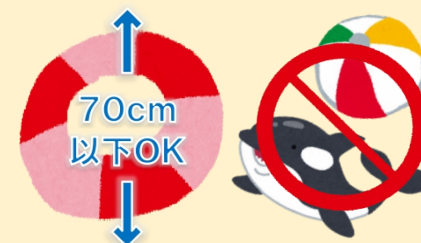
★タトゥーがある方はラッシュガードやテーピングなどで覆ってください



★メガネをかけて入水する場合はメガネバンド着用必須（貸出あり）
（競泳コース× 肩から上の入水×）



★プルブイは受付で貸出があります
★アームヘルパー・腰ヘルパー・ビート板はプールサイドにあります



★浮き具は70cmまで持ち込み可
（ビーチボールや大型浮き具はご利用できません）



★飲み物やタオルは更衣室のタオル置き場へ（セームタオルも含めプールサイドへ持ち込み不可です）



★各種アクセサリーは禁止です



★ストップウォッチ・カメラ・携帯電話
腕時計・防水音楽機器など精密機器は持ち込み禁止です



★ダイビングマスク・シュノーケル・フィンなどは持ち込み禁止です