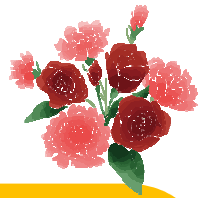
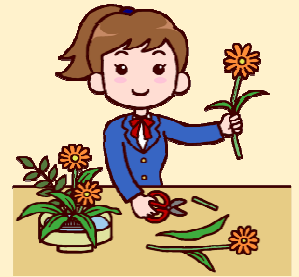


# こども茶華道教室



- ☆日 時 全5回のコース（土曜日）  
5/18、6/15、7/20、  
9/21、10/19  
\*午前10時～12時
- ☆定 員 先着25人（小学3年～中学3年）
- ☆参加費 5000円
- ☆持ち物 筆記用具、素足の方は靴下、  
ファイル・懐紙（継続の方）
- ☆場 所 和室&アトリエ
- ☆講 師 「とよた雪月花」の方々



※自宅に、花器・剣山があると良いです  
先生から購入できるもの（剣山 1980円）



## 華道・茶道を通して 美しい日本の心を学びましょう

### ◆問合せ◆

豊田地域文化広場  
0565-53-0671  
豊田市西田町けやき1番地  
指定管理者：  
ホームックスグループ共同企業体

### ◆申込み（継続優先）◆

継続優先受付 4月2日（火）  
～4月18日（木）  
定員に余裕がある場合  
（参加費を添えて受付まで）  
一般受付 4月19日（金）  
10時～

### <注意事項>

当施設の教室（講座）では、自己責任によるケガや病気など身体の損害や物の紛失や盗難、破損などの損害、他人にあたえた損害等の保険には加入していません。

心配な方は任意で保険への加入をお勧めいたします。

お申込み後のキャンセルは、参加費の返金はできません。ご了承ください。