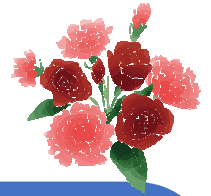


# 骨盤体操教室



☆日 時 全10回のコース  
6/11～8/20の火曜日  
(休み: 8/13)  
①午前9時45分～10時45分  
②午前11時～12時

☆定 員 各回先着35人

☆参加費 6000円

☆持ち物 ヨガマット又はバスタオル、水分  
運動のできる服装



☆場 所 柔道場

☆講 師 松下 亜紀子 先生

## 骨盤の歪み矯正・体幹部の強化



### ◆問合せ◆

豊田地域文化広場  
0565-53-0671  
豊田市西田町けやき1番地  
指定管理者：  
ホームックスグループ共同企業体

### ◆申込み(継続優先)◆

継続優先受付 5月14日(火)  
**教室終了後～**  
定員に余裕がある場合  
(参加費を添えて受付まで)  
一般受付 5月22日(水)  
10時～

### <注意事項>

当施設の教室(講座)では、自己責任によるケガや病気など身体の損害や物の紛失や盗難、破損などの損害、他人にあたえた損害等の保険には加入していません。

心配な方は任意で保険への加入をお勧めいたします。

お申込み後のキャンセルは、参加費の返金はできません。ご了承ください。