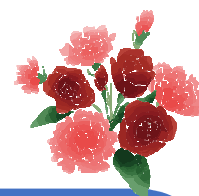


骨盤体操教室



☆日 時 全10回のコース
4/2～6/4の火曜日
①午前9時45分～10時45分
②午前11時～12時

☆定 員 各回先着35人

☆参加費 6000円

☆持ち物 ヨガマット又はバスタオル、水分
運動のできる服装

☆場 所 柔道場

☆講 師 松下 亜紀子 先生



骨盤の歪み矯正・体幹部の強化



◆問合せ◆

豊田地域文化広場
0565-53-0671
豊田市西田町けやき1番地
指定管理者：
ホームックスグループ共同企業体

◆申込み（継続優先）◆

継続優先受付 3月12日（火）
教室終了後～
定員に余裕がある場合
（参加費を添えて受付まで）
一般受付 3月20日（水）
10時～

<注意事項>

当施設の教室（講座）では、自己責任によるケガや病気など身体の損害や物の紛失や盗難、破損などの損害、他人にあたえた損害等の保険には加入していません。

心配な方は任意で保険への加入をお勧めいたします。

お申込み後のキャンセルは、参加費の返金はできません。ご了承ください。