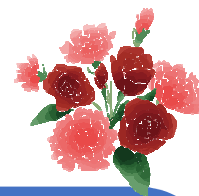


# 骨盤体操教室



- ☆日 時 全10回のコース  
11/12～1/21の火曜日  
①午前9時45分～10時45分  
②午前11時～12時
- ☆定 員 各回先着35人
- ☆参加費 6000円
- ☆持ち物 ヨガマット又はバスタオル、水分  
運動のできる服装
- ☆場 所 柔道場
- ☆講 師 松下 亜紀子 先生



## 骨盤の歪み矯正・体幹部の強化



### ◆問合せ◆

豊田地域文化広場  
0565-53-0671  
豊田市西田町けやき1番地  
指定管理者：  
ホームックスグループ共同企業体

### ◆申込み（継続優先）◆

継続優先受付 10月15日（火）  
**教室終了後～**  
定員に余裕がある場合  
（参加費を添えて受付まで）  
一般受付 10月23日（水）  
10時～

### <注意事項>

当施設の教室（講座）では、自己責任によるケガや病気など身体の損害や物の紛失や盗難、破損などの損害、他人にあたえた損害等の保険には加入していません。

心配な方は任意で保険への加入をお勧めいたします。

お申込み後のキャンセルは、参加費の返金はできません。ご了承ください。